

Rapport d'activité des Safer 2017



Sommaire

Les chiffres
de 2017

1

Agriculture
et forêt

2

Environnement

3

Développement
local

4

Observation
foncière et
transparence
du marché

5



1

Les chiffres de 2017

La hausse des acquisitions se poursuit en 2017

11 300
acquisitions

+ 7 %

98 200
ha

+ 5 %

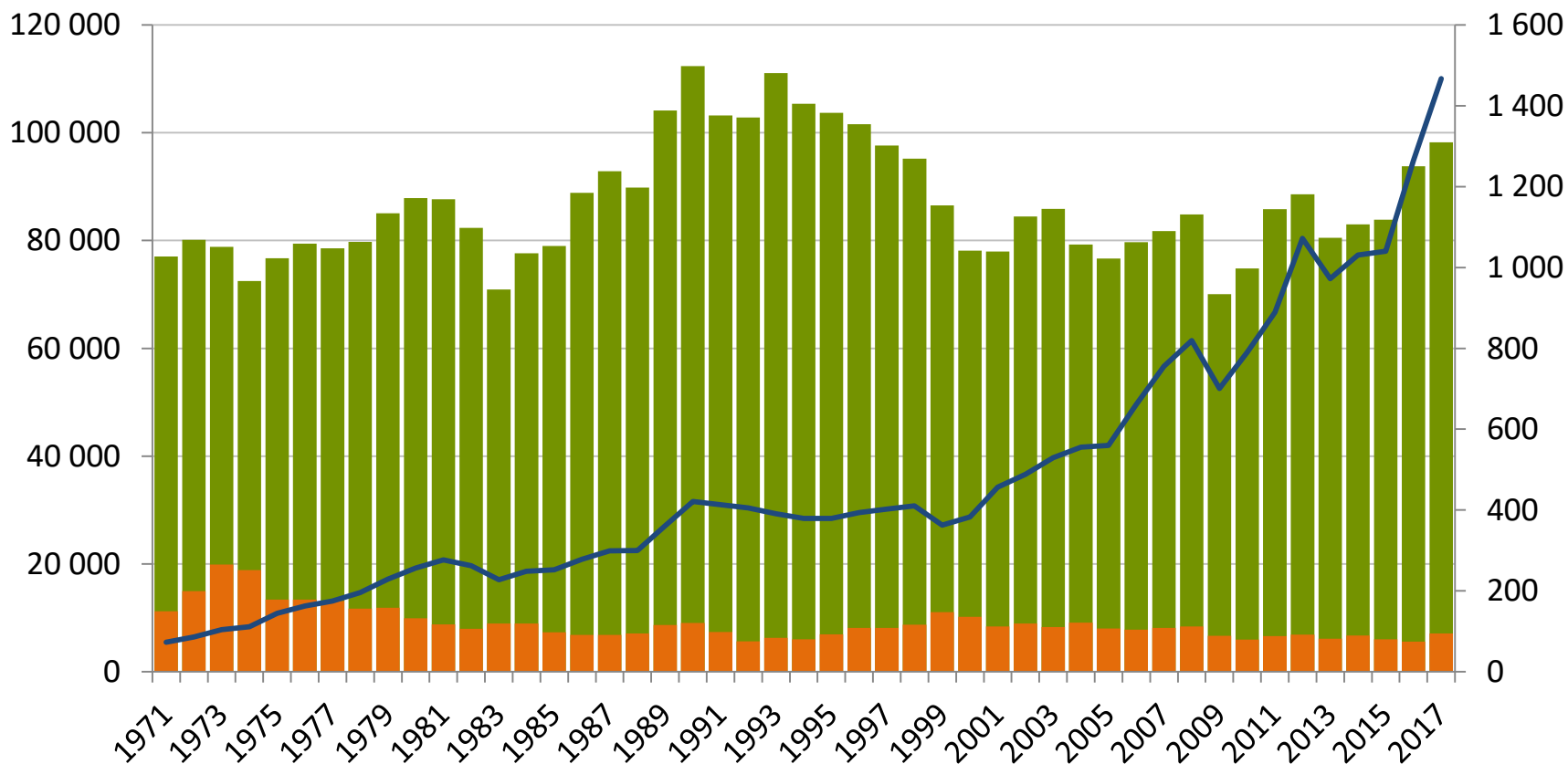
1 470
M€

+ 16 %

Evolution des acquisitions Safer entre 1971 et 2017

Surfaces acquises (hectares)
dont par préemption

Valeur (M€)



Hausse des rétrocessions en 2017

13 200
rétrocessions

+ 4 %

96 400
ha

0 %

1 540
M€

+ 13 %

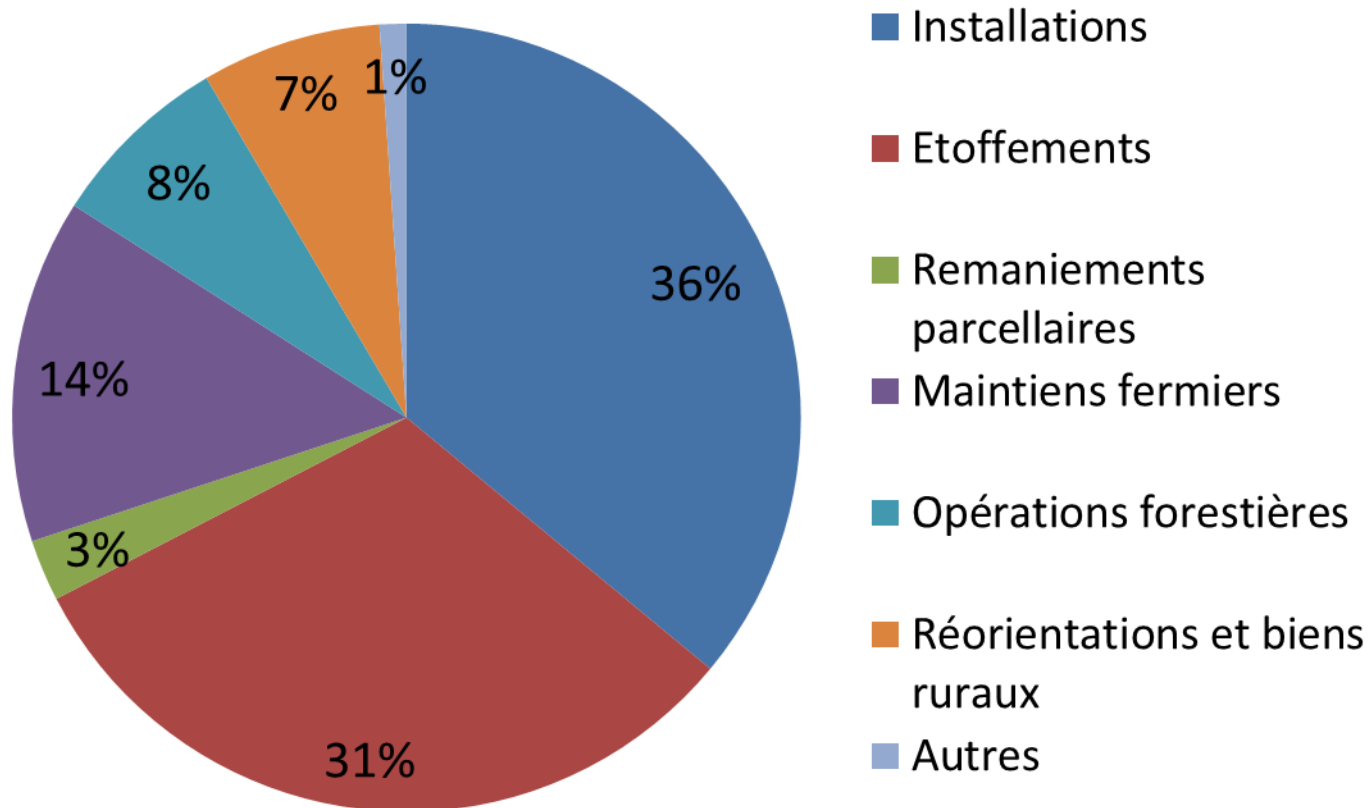


2

Agriculture et forêt

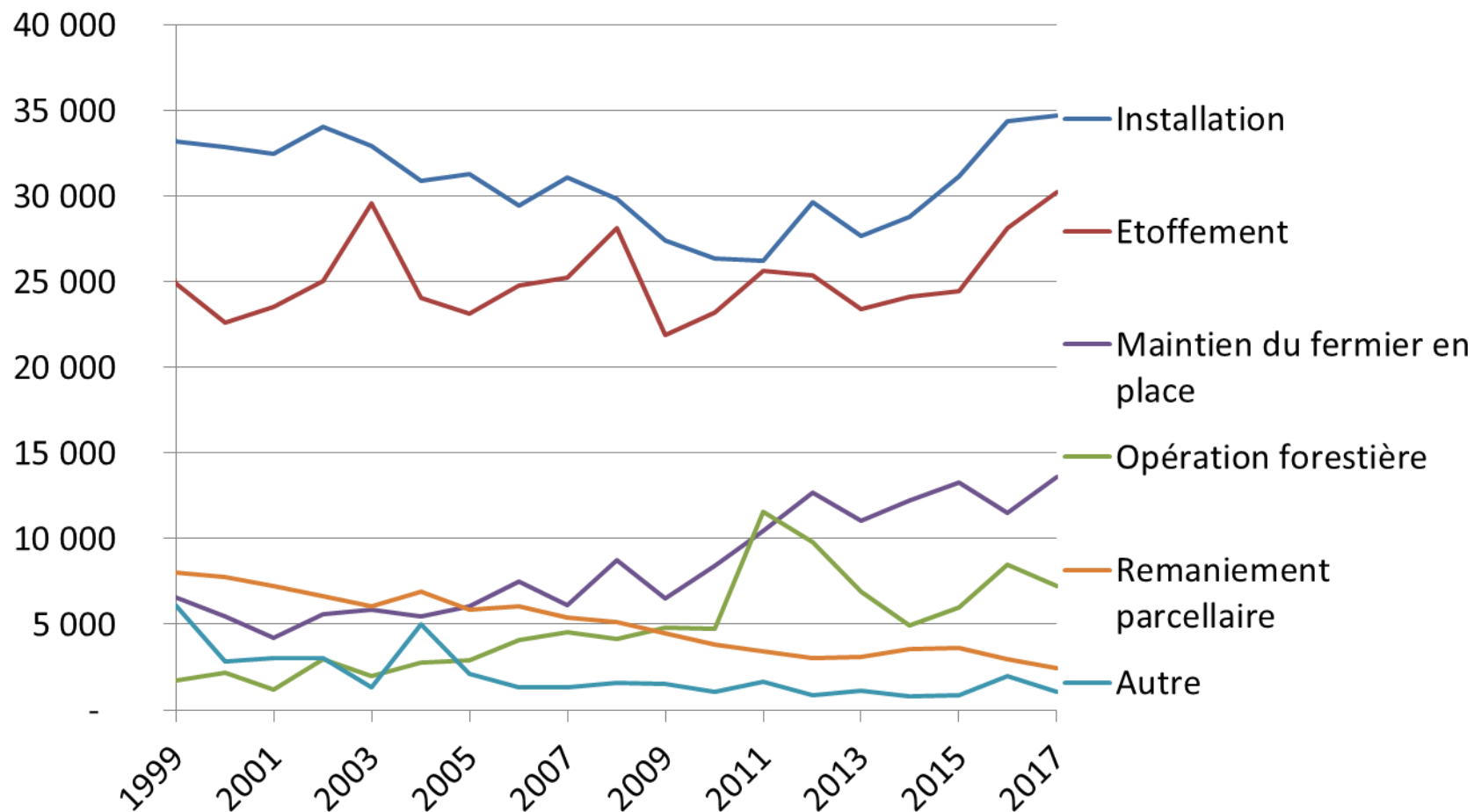
**Plus du tiers des surfaces
sont rétrocédées
pour l'installation en 2017**

Ventilation des surfaces rétrocedées par type d'opérations en 2017



Evolution des surfaces rétrocedées par type d'opérations entre 1999 et 2017

Surface en hectares

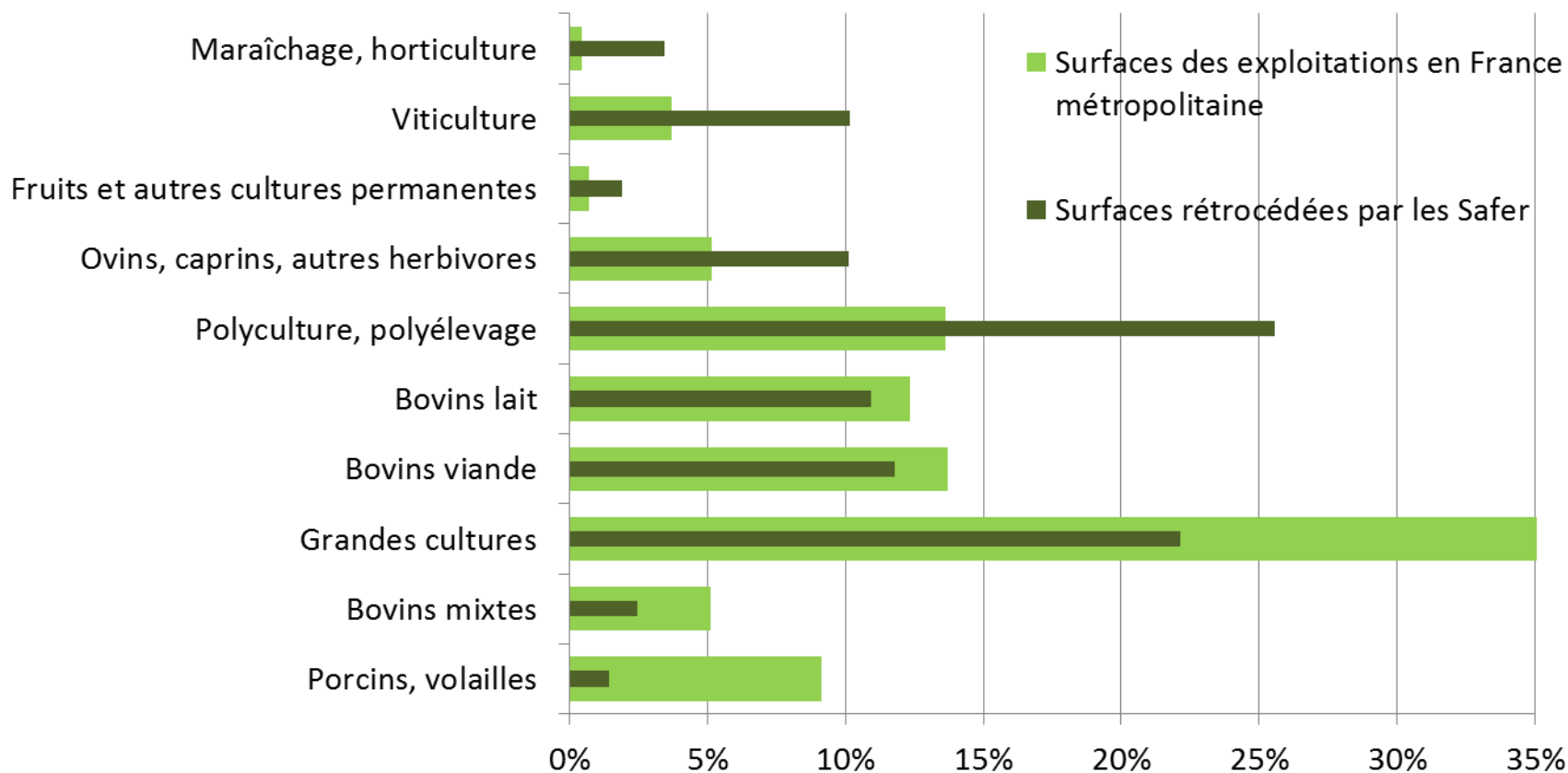


L'intermédiation locative : outil d'orientation des terres agricoles



Des rétrocessions agricoles pour la valeur ajoutée et l'emploi

Part des surfaces des différentes OTEX dans les rétrocessions Safer et les exploitations françaises



Les Safer contribuent à l'extension des surfaces cultivées en agriculture biologique

Part en surface de l'agriculture biologique dans :

Les rétrocessions
Safer

8,6 %

La SAU
française

6,5 %

Une place importante pour les circuits courts



3 500
rétrocessions

Repli des surfaces forestières vendues en 2017



■ Expérimentation 2017-2019 du droit de préemption sur la forêt en Ile-de-France

Principe :

- La Safer peut exercer son droit de préemption sur des ventes de petites parcelles boisées

Objectif :

- Assurer la protection et la mise en valeur des parcelles ciblées, notamment lutter contre le mitage



4

Environnement



Rétrocessions en faveur de l'environnement en 2017

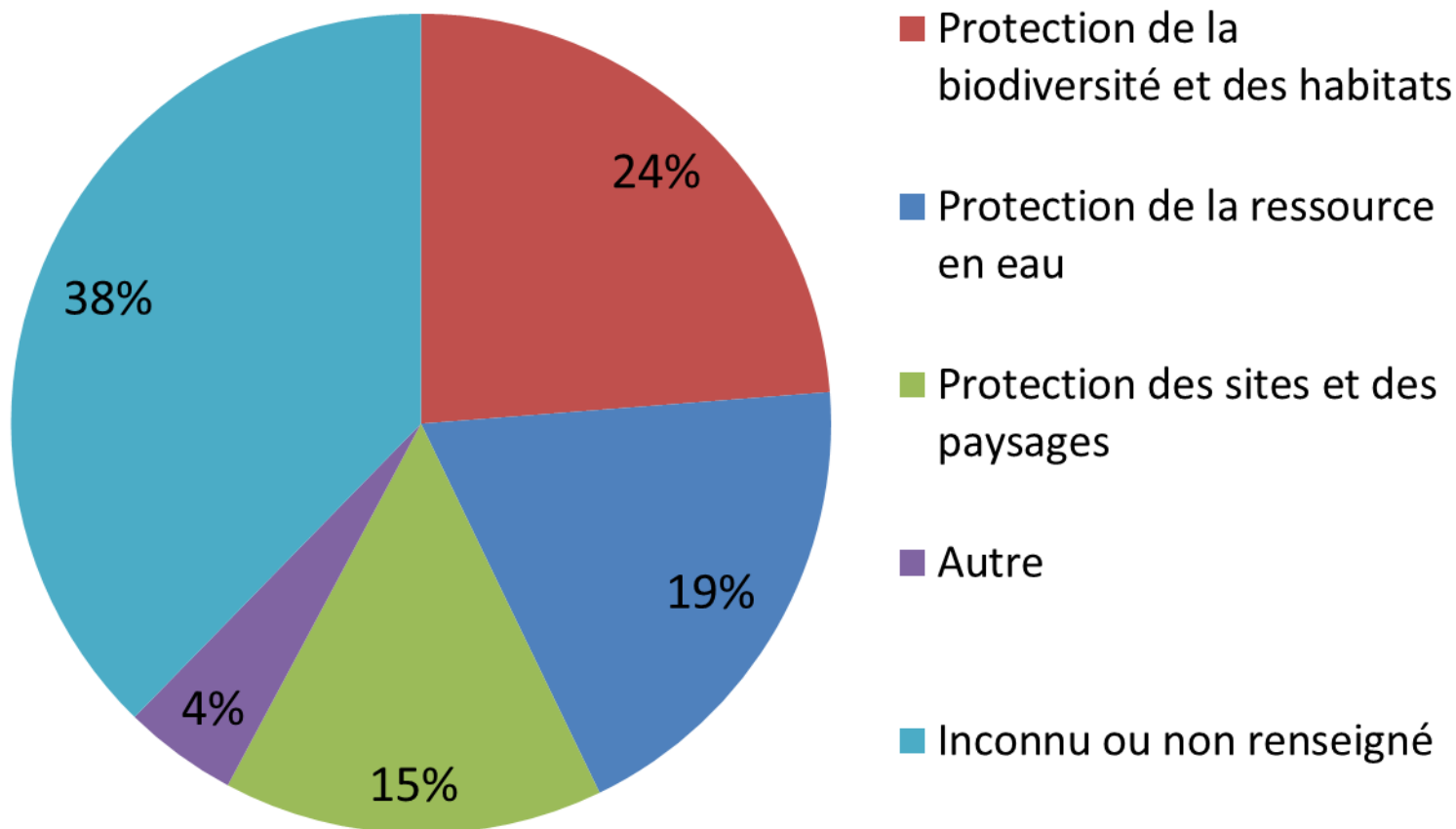
456
rétrocessions

2 400
hectares

41,6
M€

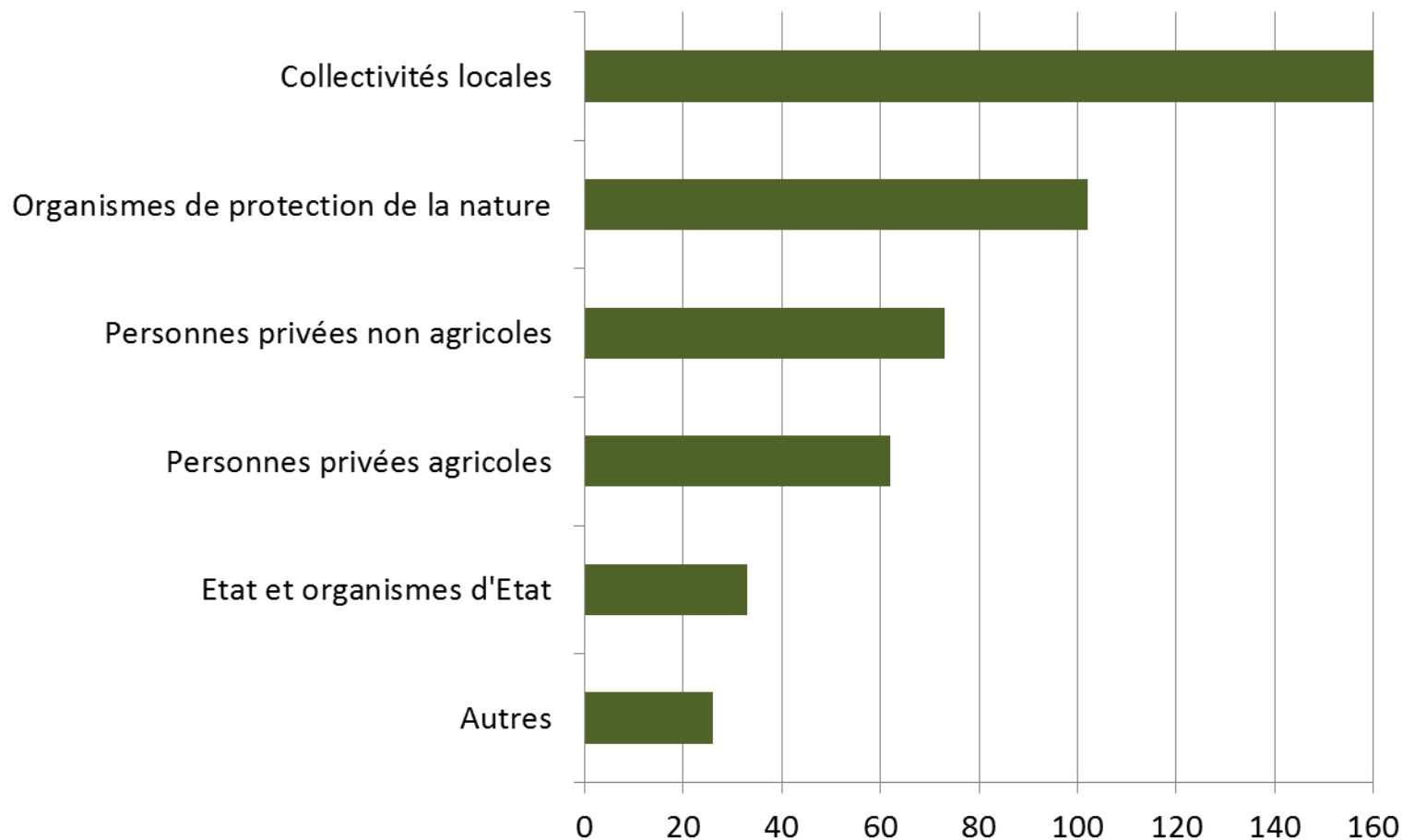
**La majorité des rétrocessions
est en faveur de la biodiversité
et des habitats**

Répartition du nombre de rétrocessions environnementales par enjeu en 2017



**Les collectivités locales
et les organismes dédiés
à la protection de la nature
sont les principaux partenaires
des Safer pour l'environnement**

Répartition en nombre des attributaires des rétrocessions à caractère environnemental en 2017



Le cahier des charges environnemental pérennise des engagements à la hauteur des enjeux



Le droit de préemption est mobilisé pour la protection de l'environnement

117
préemptions
environnementales

9,4 %
des préemptions

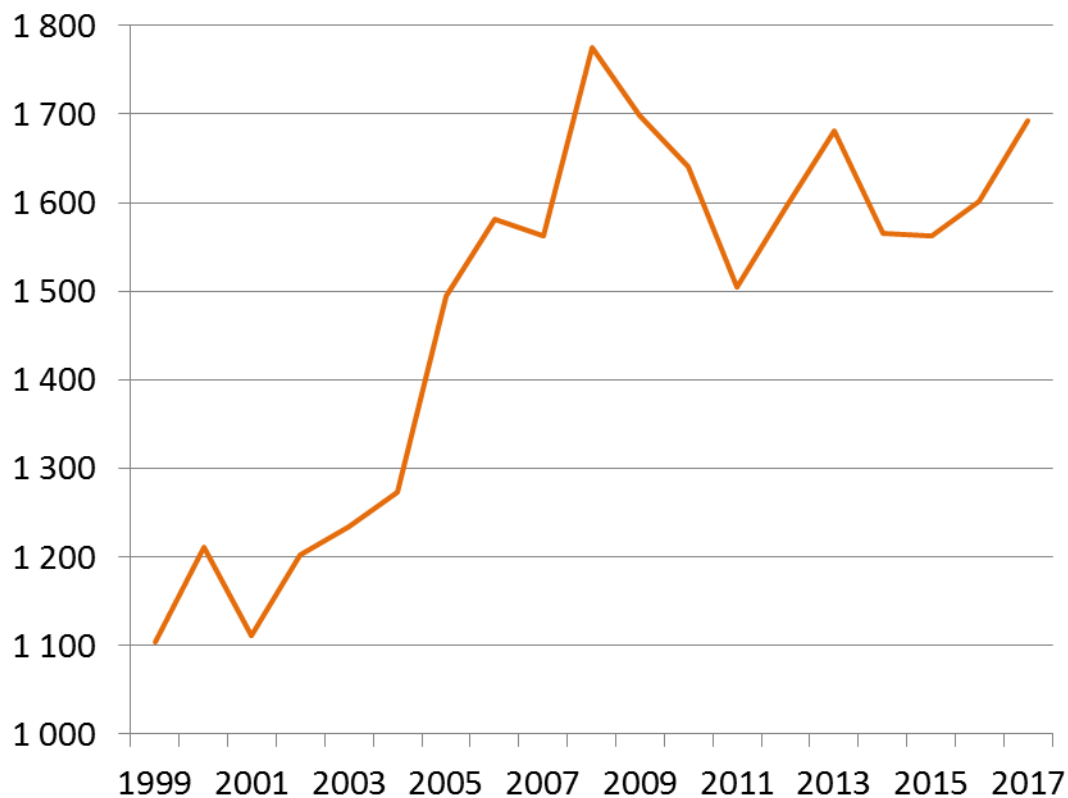


3

Développement local

Biens ruraux : une présence croissante des Safer

Evolution du nombre de rétrocessions de biens ruraux et de réorientations



Les Safer : un partenaire privilégié de l'action des collectivités

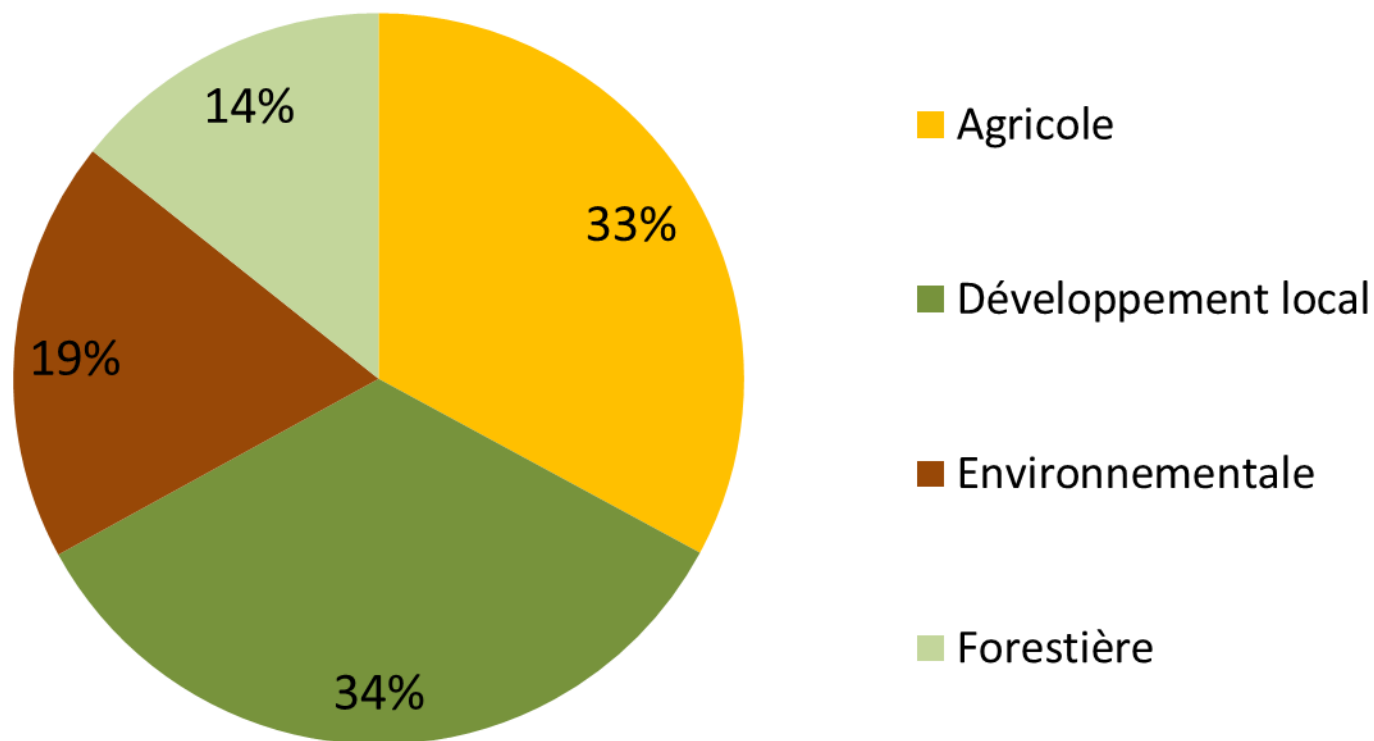
5,4 %

des rétrocessions Safer sont destinées aux collectivités

Les collectivités ont réalisé

7,2 % de leurs acquisitions auprès des Safer

Finalité des surfaces rétrocédées aux collectivités en 2017



La moitié du stock national en faveur des collectivités

19 800
hectares

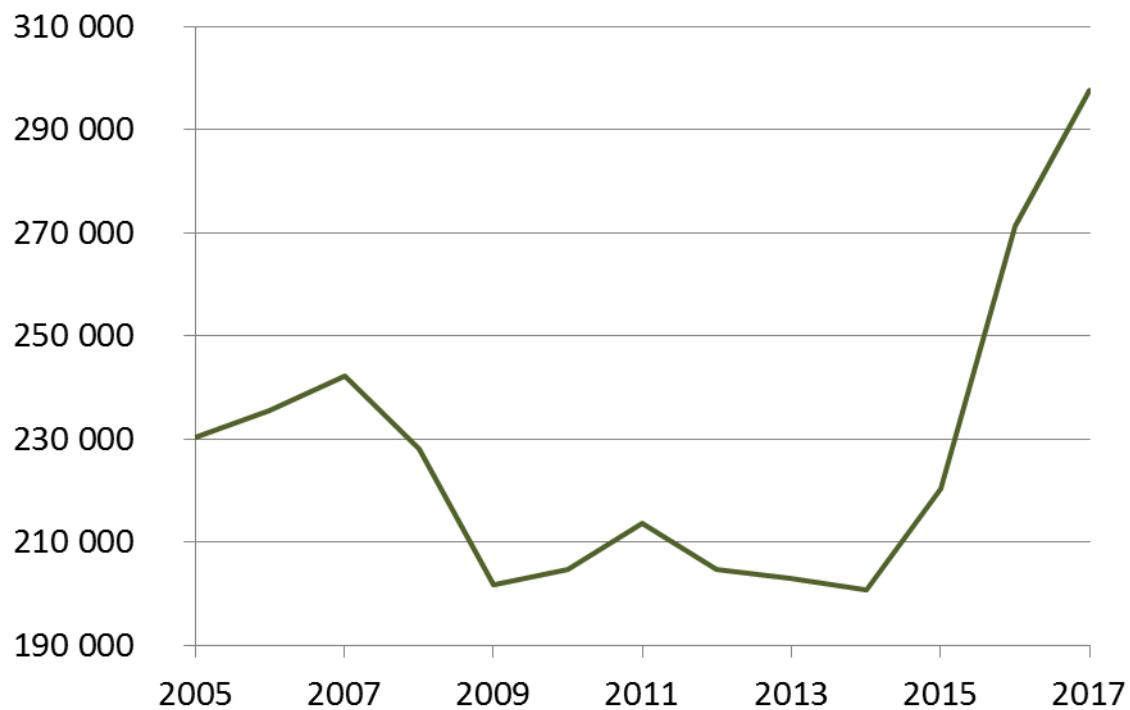
49 %
du stock



5

Observation foncière et transparence du marché

Evolution du nombre de notifications reçues par les Safer



Les publics de l'observation foncière et les services Safer

Collectivités, service public :

études, services en ligne d'information foncière : veilles, références, observatoires

Etat :

indicateurs nationaux et régionaux : marchés, prix et changements d'usage des terres

Porteurs de projets :

références, évaluations, surveillance Safer sur secteur d'intérêt

Professionnels de l'immobilier :

références, indicateurs, études

Tous publics :

publication annuelle papier et en ligne : analyse des marchés, statistiques de cadrage

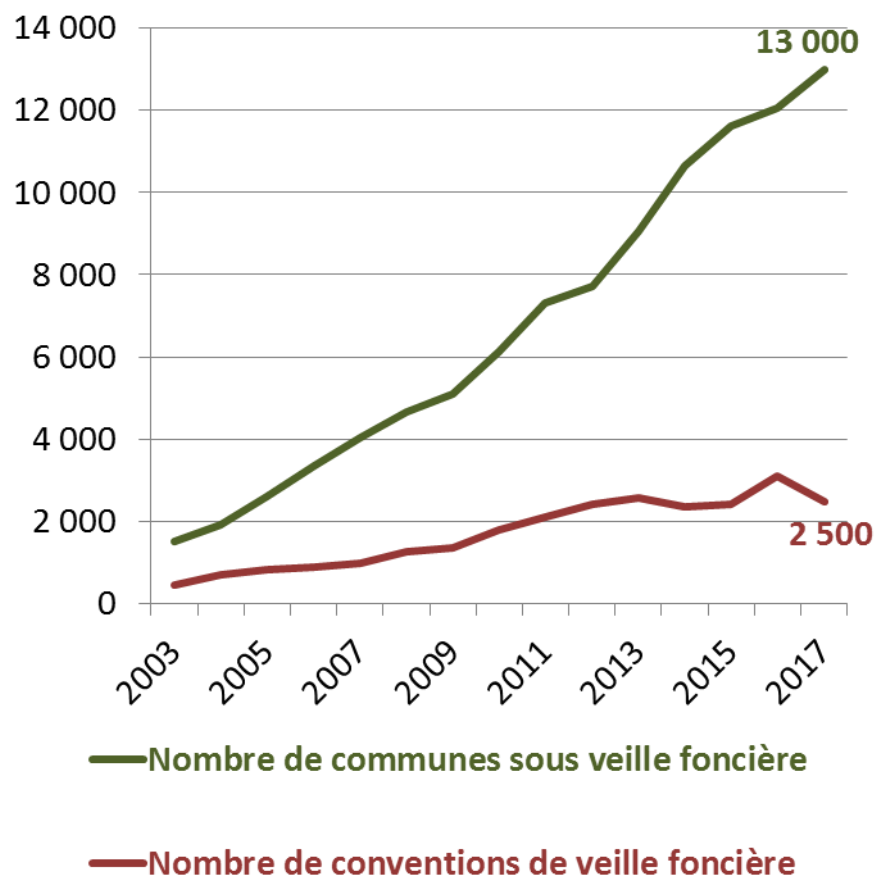
Une part croissante des communes sous convention de veille foncière

13 000

35 % des
communes

Digifoncier

Evolution du nombre de conventions et de communes sous veille foncière





Les
Safer
du au service
territoire





Agriculture

**INSTALLATION
ET VALEUR AJOUTÉE**

Environnement

**BIODIVERSITÉ
ET HABITATS**

Développement local

EMPLOI

Observation foncière et
transparence du marché

**DEVELOPPEMENT
ÉQUILIBRÉ**